

Лена

№ 6 • 2017

ModnoeRukodelie.ru



КРЕАТИВ

► вязание крючком ► лепка из солёного теста



► игрушка



12+

► вышивание крестом ► декорирование ► шитьё





Марина
Пец



Лидия
Годельшина

**Наши
авторы**

Дорогие читательницы!

Наконец-то лето! Тепло, солнце, радуга и грибной дождь — всего этого так долго ждали мы, считая дни на календаре... И вот на пороге новый июнь — жаркий и радостный, полный вдохновения и новых впечатлений! Где бы ни проводили вы своё свободное от хлопот и работы время этим летом — на даче, в городском сквере или на лоджии высотки, всюду любимое рукоделие и журнал «Лена Креатив» готовы составить вам приятную компанию. Кстати, в этом номере нарочно собраны самые яркие и по-летнему яркие дизайны! На страницах вы найдёте связанные крючком, красивые и не слишком сложные украшения и салфетки, вышитые идеи для подарков или просто для интерьера. Отдыхайте, творите и наслаждайтесь летом! Будьте любимыми и счастливыми сегодня и всегда!



Саша
Пец



Сергей
Наумов

Пишите нам
по электронной
почте:
m.pets@konliga.ru
**Лена
КРЕАТИВ**



Редакция журнала



Вы всегда можете
купить свежие
номера журнала
в магазине
Konliga.Biz!

ПОДПИШИТЕСЬ
ВО ВСЕХ ПОЧТОВЫХ ОТДЕЛЕНИЯХ РФ

Лена НА ЖУРНАЛ
КРЕАТИВ



Подписка на 2-е полугодие 2017 года включает 6 номеров (с №8/17 по №1/18)



«КАТАЛОГ РОССИЙСКОЙ
ПРЕССЫ»
99102

Через интернет: www.konliga.biz,
www.vipishi.ru, www.ural-press.ru

Подписной индекс в каталоге «Белпочта» — 79745
Телефон горячей линии: +375 (017) 200-04-06. www.belpost.by
Также журналы можно приобрести через onlinekiosk.by

Наиболее полную информацию о подписке можно получить на сайте www.konliga.ru,
по телефону: (495) 775-14-32 или по e-mail: podpiska@konliga.ru

✓ бирюзовая
и малиновая
пряжа (100%
хлопка двойной
мерсеризации,
330 м/50 г)
✓ крючок № 1,3



Летние закаты

Яркое сочетание бирюзовой и малиновой пряжи делают эту салфетку стильной и привлекательной. Ажурный узор на ней хочется рассматривать, фантазируя о свежести летнего заката и моря...

Для кружочка свяжите малиновой нитью цепочку из 10 возд. п., сомкните её 1 соед. ст. в кольцо и выполните 1 р. по схеме 1. Свяжите 12 кружочков. Для салфетки свяжите бирюзовой нитью цепочку из 8 возд. п. и сомкните её 1 соед. ст. в кольцо. Далее вяжите по схеме 2, при этом в 7-м р. вяжите кружочки. Выполните 1 раз с 1-го по 14-й р., при этом свяжите с 1-го по 5-й р., 7-й и 14-й р. бирюзовой нитью, 6-й р. и с 8-го по 13-й р. малиновой нитью.

Автор Лидия Годельшина
Фото Надежды Савиной

Схема ► стр. 32-33

Для свежей выпечки

мешочек для хлеба «Курочки»

На канве вышейте мотив по схеме крестом мулине в 3 сложения и швом «назад иголку» в 1 нить. Обрежьте вышивку до нужного размера. Из ткани в клетку сшейте мешочек подходящего размера. В верхней части мешочка сформируйте кулиску для шнура. Пришейте вышивку к лицевой стороне мешочка, а затем окантуйте ткань с вышивкой шнурком, аккуратно пришив его потайным швом мононитью. В кулиску сверху проденьте такой же шнурок подходящей длины.

Самый вкусный хлеб – домашний! Но и горячий багет из булочной магически ароматен, пока ещё горячий. Предлагаем вам комплект кухонных аксессуаров в стиле кантри: они отлично впишутся в интерьер вашей дачи или загородного дома.

Anchor

занавеска «Курочки»

Из ткани в клетку выкроите квадрат или прямоугольник подходящего размера. Измерьте ширину будущей занавески и подготовьте ленту для вышивания такой же длины. Вышейте на ленте мотив по схеме крестом мулине в 3 сложения, повторив его нужное количество раз. Пришейте ленту на занавеску потайным швом. По периметру занавески выполните подгиб сначала на 1 см, затем на 2 см и прострочите.

мешочек для хлеба «Пышная булка»

На льняной ткани вышейте мотив по схеме крестом мулине в 3 сложения и швом «назад иголку» в 1 нить. Выкроите из ткани с вышивкой деталь лицевой стороны мешочка нужного размера. Затем выкроите тыльную сторону мешочка из той же ткани. Сшейте мешочек, при этом кулиску сделайте на 13 см ниже верхнего края мешочка.

Схемы ► стр. 19–20

- ✓ льняная ткань равномерного плетения (110 клеток/10 см)
- ✓ лента для вышивания шириной 4 см
- ✓ канва
- ✓ мулине
- ✓ х/б ткань в клетку
- ✓ витой шнурок

Брошь для сумочки

Крючком удобно
вязать даже
в дороге, особенно
когда речь идёт
о таких мелких
элементах.
Вот как забавно
получается: вошли
в транспорт
с простой сумочкой,
а вышли уже
с дизайнерским
цветком!



БРОШЬ-ЦВЕТОК
диаметр 11 см
✓ белая, розовая,
салатная, голубая,
зелёная, жёлтая
и бирюзовая пряжа
(100% хлопка,
150 м/50 г)
✓ крючок № 2,5



1 Для розового колечка свяжите розовой нитью цепочку из 6 возд. п., сомкните её 1 соед. ст. в кольцо и обвяжите 2–3 р. ст. б/н, выполняя все столбики в кольцо. Для двухцветного мотива свяжите белой нитью цепочку из 6 возд. п. и

сомкните её 1 соед. ст. в кольцо. Далее вяжите по схеме 1. Выполните 1 раз с 1-го по 4-й р., при этом свяжите 2 р. белой и 2 р. салатной нитью. Для голубого мотива свяжите голубой нитью цепочку из 5 возд. п. и вяжите по схеме 2.

2 Сложите получившиеся детали и сшейте их.

3 Для зелёного мотива с зубчиками свяжите зелёной нитью цепочку из 45 возд. п., сомкните её 1 соед. ст. в кольцо и свяжите 1 р. по схеме 3. Для жёлтого цветка свяжите жёлтой нитью цепочку из 6 возд. п., сомкните её 1 соед. ст. в кольцо и вяжите по схеме 4. Выполните 1 раз с 1-го по 4-й р.

4 Сшейте обе детали нитью в тон.

5 Первую заготовку закрепите в центре второй и прошейте по краям зелёного и голубого мотивов.

6 Для бирюзового мотива свяжите бирюзовой нитью цепочку из 18 возд. п. и вяжите по схеме 5. Для петли зелёной нитью свяжите шнур длиной 14 см (см. рисунок на стр. 29).

7 Пришейте эти детали к обратной стороне цветка.

8 Готовый цветок закрепите на сумке. Кстати, если на ручке нет карабина, то пришейте шнурок за центр, а потом привяжите к ремешку.

Автор Саша Пец

Схемы ► стр. 21

Гармония в небесных тонах

Комплект из лёгкого покрывала и подушек в стиле пэчворк — вот что пригодится вам летом на даче! Небесно-голубые квадраты гармонично сочетаются с милой вышивкой.

Размеры деталей приведены с учётом припусков на швы 1 см.

раскрой

Для одного чехла выкроите детали из ткани А размером 10 x 100 см, из ткани С размером 40 x 50 см, для второго чехла из ткани А размером 40 x 50 см, из ткани С размером 10 x 100 см. Для покрывала выкроите детали из ткани А размером 30 x 40 см, из ткани В размером 35 x 100 см, из ткани С размером 130 x 110 см. Для тыльной стороны из любой ткани выкроите прямоугольник размером 79 x 107 см. Из синтепона вырежьте прямоугольник размером 77 x 105 см.

вышивка

Канву разметьте на квадраты размером 25 x 25 см. Для покрывала вышейте мотивы на 6 квадратах по схемам крестом мулине в 2 сложения и швом «назад иголку» в 1 нить. Два квадрата с сюжетами выполните для чехлов.

чехлы

Для передней стороны чехла к двум противоположным сторонам квадратов с вышивкой пришейте полосы по 23 x 9 см, заутюжьте

швы на кань. Стачайте из полос (23 x 9 см) и квадратов (9 x 9 см) две боковые полосы, притачайте их с двух других сторон, разутюжьте швы.

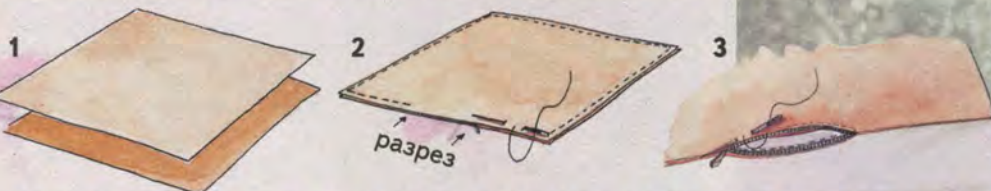
Для тыльной стороны чехла выкроите квадрат размером 37 x 37 см. Переднюю и тыльную стороны сложите лицевыми сторонами внутрь и прострочите по периметру, оставив отверстие для молнии. Выверните чехол и вшейте молнию.

покрывало

Ориентируясь на схематический рисунок, подготовьте из ткани квадраты (9 x 9 см) и полосы нужного размера и цвета, добавив по 1 см со всех сторон на швы. Стачайте полосы и квадраты в блоки, затем вместе с вышитыми квадратами в лоскутное полотно. Швы каждый раз разутюживайте. Готовое полотно и кань для тыльной стороны сложите лицевыми сторонами внутрь, подколите синтепон, стачайте, оставив отверстие на одной стороне. Выверните, удалите иголки, зашейте отверстие вручную. Чтобы закрепить синтепон, прострочите по контуру нитками в тон, отступив на 7 см от края.

Схемы и рисунки
► стр. 22–25

как сшить чехол для подушки





**ПОКРЫВАЛО
И ЧЕХЛЫ ДЛЯ
ПОДУШЕК**
размеры:
покрывало 77 x 105
см, чехол 35 x 35 см
✓ ткань для
пэчворка трёх
расцветок (А, В, С)
✓ канва ✓ мулине
✓ синтепон
✓ застёжка-молния

 **ZWEIFART**

Крылатые феи

Словно разноцветное облако, стайка солнечных бабочек ворвалась в дом... Любой предмет интерьера заряжается легкой энергией, едва его касается крыло бабочки.



КАРТИНА

- ✓ белая канва
- ✓ мулине ✓ рамка



ТАБЛИЧКИ
размеры бабочек от 3
х 3,5 см до 7,5 х 8 см
✓ белая канва
✓ мулине ✓ флизелин

картина

Вышейте мотив по схеме крестом мулине в 3 сложения, швом «назад иголку» и французскими узелками в 1 нить. Вставьте вышивку в рамку с паспарту.

именные таблички

Вышейте понравившихся бабочек по схеме крестом мулине в 3 сложения, швом «назад иголку» и французскими узелками в 1 нить. Укрепите их флизелином и вырежьте по контуру на расстоянии 1,5-2 см. Украсьте бабочками картонные таблички с именами — и смело приглашайте гостей на торжественный ужин!

подушка

Выкроите из ткани квадрат размером 60 х 60 см для лицевой стороны чехла. Определите центр ткани и вышейте рамку крестом мулине в 3 сложения (см. фото). Затем вышейте бабочек по схеме крестом мулине в 3 сложения, швом «назад иголку» и французскими узелками в 1 нить. Выкроите остальные детали и сшейте чехол. Набейте чехол синтепоном и зашейте отверстие.

Схема ► стр. 26-27



ПОДУШКА
размеры: подушка с кантом
55 х 55 см, вышивка 46 х 46 см,
бабочки от 3 х 3,5 см до 7,5 х 8 см
✓ белая ткань для счётной вышивки
(107 нитей/10 см) ✓ мулине ✓ синтепон

Некоторые рукодельные мелочи кажутся совсем бесполезными в быту... Но они настолько милы, что кажется, их задача просто создавать настроение, а это уже немало.

Ажурные конвертики



- ✓ белая х/б пряжа
Грессиа № 16
- ✓ крючок № 0,75
- ✓ белые ленты

квадратная салфетка

Для центрального мотива свяжите цепочку из 8 возд. п. и сомкните её 1 соед. ст. в кольцо. Далее вяжите по схеме 1. Выполните 1 раз с 1-го по 8-й р. После этого присоедините нить у стрелки В и свяжите круговыми рядами с 1-го по 32-й р.

круглая салфетка

Для центральной розетки А свяжите цепочку из 6 возд. п. и сомкните её 1 соед. ст. в кольцо. Далее вяжите по схеме 2. Выполните 1 раз с 1-го по 30-й р. Для розетки В свяжите цепочку из 8 возд. п. и сомкните её 1 соед. ст. в кольцо. Далее вяжите по схеме 2. Выполните 1 раз с 1-го по 6-й р. Для розетки С свяжите цепочку из 8 возд. п. и сомкните её 1 соед. ст. в кольцо. Далее вяжите по схеме 2. Выполните 1 раз с 1-го по 4-й р. Свяжите 10 розеток В и 10 розеток С, присоединяя их в последнем ряду к центральной розетке и соединяя между собой по схеме. Затем присоедините нить у стрелки D и свяжите 2 р. каймы.

Схемы ► стр. 28–31

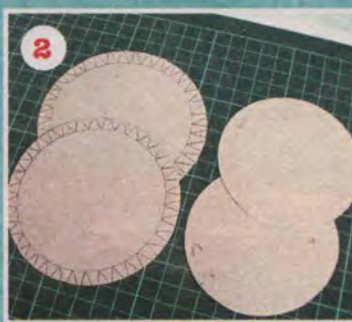
puppoets

Для твоих сокровищ...

Некоторые вещи не теряют своей актуальности и привлекательности многие столетия... Например, милые шкатулки и сегодня занимают очень значимое место на туалетном столике прекрасных дам. Как сделать нежную шкатулку в стиле шебби-шик из подручных материалов, нам рассказал дизайнер Сергей Наумов.

- ✓ бобины от скотча или кухонных полотенец разной ширины
- ✓ глянсы
- ✓ фактурная бумага или обои
- ✓ лента
- ✓ готовые тычинки
- ✓ лепестки из ткани
- ✓ брадс, полубусины и стразы
- ✓ картон
- ✓ краски и кисть
- ✓ линейка и ножницы
- ✓ бордюрный дырокол
- ✓ быстросохнущий декоративный лак





1 Вырежьте из картона две полосы, равные длине внутренней окружности широкой бобины от скотча (основание шкатулки) и ширине узкой бобины (крышка шкатулки). Склейте их между собой с отступом 1-1,5 см. Аккуратно вклейте получившуюся деталь внутрь основания шкатулки.

2 Из картона вырежьте два круга диаметром больше диаметра будущей шкатулки на 1-1,5 см и два круга, равные внутреннему диаметру шкатулки.

3 Приклейте вырезанные круги большего диаметра с внешних сторон основания и крышки шкатулки, а круги меньшего диаметра с внутренней стороны шкатулки.

4 Из фактурной бумаги или обоев вырежьте полосы для стенок и верхней части шкатулки. Обклейте заготовки бумажными деталями.

5 Вырежьте из фактурной бумаги полосу шириной 2-2,5 см. С помощью бордюрного дырокола создайте рисунок и декорируйте деталью заготовку.

6 Из картона вырежьте небольшой круг диаметром 3-3,5 см. Он послужит основанием для цветка, который украсит крышку шкатулки. Соберите цветок из лепестков из ткани. Сердцевинку цветка украсьте тычинками и закрепите их при помощи брэдсов. Закрепите цветок на крышке шкатулки.

7 Из ленты сделайте небольшой бант для украшения основания шкатулки.

8 Приклейте бант к шкатулке в месте стыка бумажного декора. Сердцевинку банта украсьте стразами.

9 Подправьте и выровняйте все стыки и швы шкатулки перед окрашиванием. Проверьте, насколько хорошо и удобно закрывается крышка.

10 Окрасьте внутреннюю сторону шкатулки темным цветом. Места соприкосновения шкатулки с крышкой затонируйте белой краской. Снаружи покройте изделие лаком, чтобы избежать истирания и повреждения бумаги.

Автор Сергей Наумов

Что за чудо эти птички!

Вы ещё не обзавелись
попугаем? Не беда!
Слепите их из солёного
теста и раскрасьте.
Подойдут атласные
ленты, рафия или
просто толстая пряжа.



- ✓ атласные ленты, пряжа и рафия
- ✓ акварельные краски или гуашь
- ✓ картон
- ✓ кисточка
- ✓ стека
- ✓ водостойкий лак
- ✓ пластиковая подложка

рецепт солёного теста

- ✓ 2 стакана муки
- ✓ 1 стакан мелкой соли
- ✓ 3/4 стакана воды
- ✓ 1 ст. л. растительного масла

Перемешайте муку и соль. Постепенно добавляйте в смесь холодную воду. Вымешивайте тесто, пока оно не станет мягким и эластичным. Скатайте тесто в шар и накройте целлофаном. Готовое тесто храните в холодильнике.



1 Раскатайте часть теста в пласт толщиной 5 мм. Приложите картонный шаблон птички к тесту и вырежьте фигурку стекой.

2 С помощью влажной кисточки приклейте шарики-глаза. Кончиком кисточки сделайте в центре каждой птички отверстие. Такие плоские фигурки высохнут в духовке при 75°C за 1 час.

3 Выберите любые краски и покрасьте волнами или полосками — ярко, словно попугая. Когда краски высохнут, проведите по их границам кисточкой с белой краской. Покрасьте глаза белой краской. Когда она высохнет, поставьте чёрные точки-зрачки. Раскрашивание размягчает поверхность теста, подсушивать во время росписи можно в духовке или феном.

4 Сложите широкую ленту несколько раз, перевяжите в центре узкой ленточкой, оставив длинный хвостик. Подготовьте 2 крылышка.

5 С разных сторон через отверстие в фигурке вставьте кончики лент. Подтяните крылья к туловищу и хорошо закрепите.

6 Цветные перья разложите на две части, соедините в крылышки и перевяжите узкими лентами. Протяните их через отверстие и привяжите к птичке крылья.

7 На картонку намотайте нить рафии и подготовьте 2 одинаковых моточка. Закрепите крылья из рафии так же, как крылья из лент. К каждой птичке привяжите петельки для подвешивания.

Автор Марина Пец

Контур ► стр. 22

КРЕАТИВ 15

Амигуруми

Амигуруми придумали японцы, они обожают вязать миниатюрные фигурки человечков или зверюшек, которым тоже придают человеческие черты. Для создания игрушки понадобится крючок и немного пряжи различных оттенков.



КУКОЛКА

высота 17-20 см

- ✓ шерстяное мулине розового, бежевого, фиолетового, коричневого и чёрного цвета
- ✓ крючок № 3
- ✓ синтепон
- ✓ 2 чёрные бусины
- ✓ розовая маленькая пуговица
- ✓ 8 разноцветных бусин-цветочков
- ✓ 44 х 6,5 см цветной ткани

вязание

Голова: бежевой нитью выполните нитяное кольцо. Вязжите круговыми рядами, начиная каждый ряд с 1 возд. п. подъёма и заканчивая 1 соед. ст. в возд. п. подъёма. 1-й р.: 6 ст. б/н. 2-й р.: 12 ст. б/н. 3-й р.: 18 ст. б/н. 4-й р.: 24 ст. б/н. 5-й р.: 30 ст. б/н. 6-й р.: 36 ст. б/н. 7-й-13-й р., фиолетовая нить: 36 вогнутых ст. б/н. 14-й р.: 30 вогнутых ст. б/н. 15-й р.: 24 вогнутых ст. б/н. 16-й р.: 18 вогнутых ст. б/н. 17-й р.: 12 вогнутых ст. б/н. 18-й р.: 6 вогнутых ст. б/н. Стяните отверстие нитью.

Шарики на голове: фиолетовой нитью выполните нитяное кольцо и свяжите 2 р., как для головы. 3-й и 4-й р.: 12 ст. б/н. 5-й р.: 6 ст. б/н. Стяните отверстие нитью.

Руки: фиолетовой нитью выполните нитяное кольцо и свяжите 2 р., как для головы. 3-й-21-й р.: 12 ст. б/н. При этом свяжите 5 р. фиолетовой, * 2 р. бежевой, 2 р. коричневой, 2 р. розовой нитью, повторяйте от *. Свяжите 2 детали.

Ноги: фиолетовой нитью выполните нитяное кольцо и свяжите 2 р., как для головы. 3-й-26-й р.: 12 ст. б/н. При этом свяжите 8 р. фиолетовой, * 2 р. бежевой, 2 р. коричневой, 2 р. розовой нитью, повторяйте от *. Свяжите 2 детали.

Туловище: бежевой нитью выполните нитяное кольцо. Вязжите круговыми рядами, начиная каждый ряд с 1 возд. п. подъёма и заканчивая 1 соед. ст. в возд. п. подъёма. 1-й р.: 8 ст. б/н. 2-й р.: 16 ст. б/н. 3-й р.: 24 ст. б/н. 4-й р.: 32 ст. б/н. 5-й р.: 40 ст. б/н. 6-й р.: 48 ст. б/н. 7-й-11-й р., фиолетовая нить: 48 вогнутых ст. б/н. 12-й р.: 44 вогнутых ст. б/н. 13-й р.: 40 вогнутых ст. б/н. 14-й р.: 36 вогнутых ст. б/н. 15-й р.: 32 вогнутых ст. б/н. 16-й р.: 28 вогнутых ст. б/н. 17-й р.: 24 вогнутых ст. б/н. 18-й р.: 20 вогнутых ст. б/н. 19-й р.: 16 вогнутых ст. б/н. 20-й р.: 12 вогнутых ст. б/н. 21-й р.: 6 вогнутых ст. б/н. Стяните отверстие нитью.

сборка

1 Пришейте шарики к голове, в месте крепления пришейте бусины-цветочки. Пришейте бусины-глаза, сверху под углом вышейте веко. Пришейте пуговицу-нос. Пришейте руки, ноги, голову к туловищу. По границе нижней полосы рук выполните тамбурный шов розовой нитью.

2 Для юбки подшейте ткань по одной длинной стороне, короткие стороны сшейте. Оставшуюся длинную сторону прошейте швом «вперёд иголку», стяните нить. Наденьте на куколку, равномерно распределите складки, зафиксируйте юбку стежками. Сверху пришейте резинку.

3 Придумайте свой образ куколки, декорируйте вязаными цветами, бантами, тесьмой.

Автор Саша Пец



СПЕЦИАЛЬНЫЙ ВЫПУСК

Лена №06/2017
рукоделие

*Крошечные вязанные игрушки,
впервые появившись в Японии,
сегодня стали одним из самых
популярных видов рукоделия.*

АМИГУРУМИ и другие вязанные игрушки

ModnoeRukodelie.ru

Лена
рукоделие

специальный
выпуск
6/2017

На страницах журнала мы собрали самые интересные, яркие, необычные амигуруми и вязанные игрушки от лучших российских и итальянских мастеров. Крошечные, размером в несколько сантиметров, и чуть побольше, эти игрушки станут прекрасным украшением интерьера, подарком для детей и взрослых.

**УЖЕ
В ПРОДАЖЕ!**

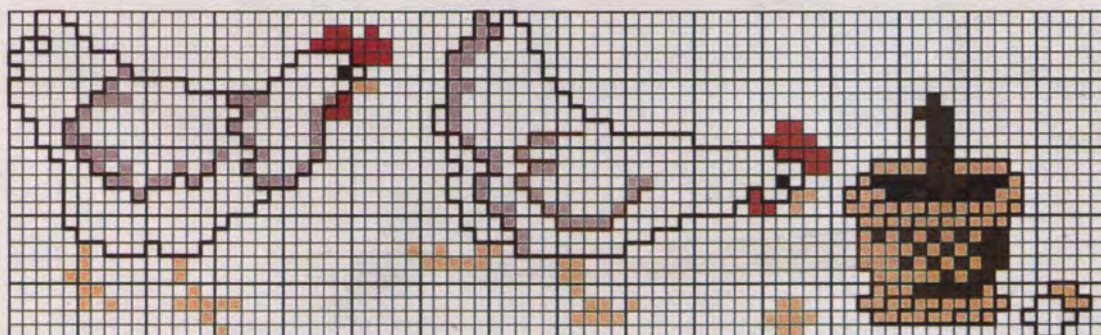


**ЖУРНАЛ,
КОТОРЫЙ
ВЫ ЖДАЛИ**

*Чёткие, понятные инструкции, пошаговые фотографии помогут
в творчестве и начинающим, и более опытным рукодельницам.*

к стр. 2

Счётные схемы



Условные обозначения

	ANCHOR	GAMMA		ANCHOR	GAMMA
Стежки крестом нитью в 3 сложения			Стежки крестом нитью в 3 сложения		
□ белый	2	0415	■ коричневый	381	0812
■ бежевый	361	0096	■ жёлто-коричн.	309	0215
■ бежевый	387	0802	■ серый	397	3038
■ терракотовый	338	3202	■ серо-зелёный	859	3040
■ коричневый	375	3253			

к стр. 3 Счётная схема

Условные обозначения

	ANCHOR	GAMMA
Стежки крестом нити в 3 сложения		
 жёлтый	301	0020
 жёлтый	306	3191
 жёлтый	298	3197
 жёлто-оранж.	302	0019
 жёлто-кор.	308	3185
 коричневый	375	3253
 жёлто-оранж.	303	0105
 жёлтый	295	3193
 голубой	158	0661

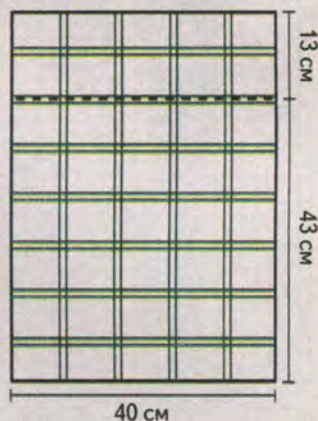


Схема 1



Схема 2

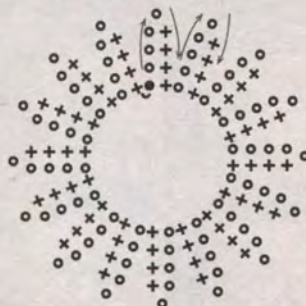


Схема 3

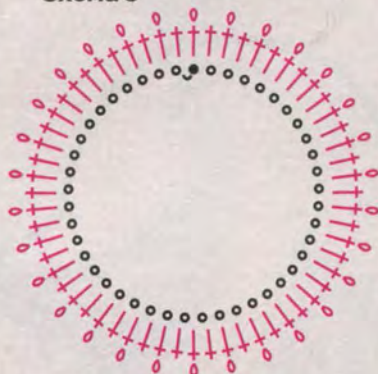
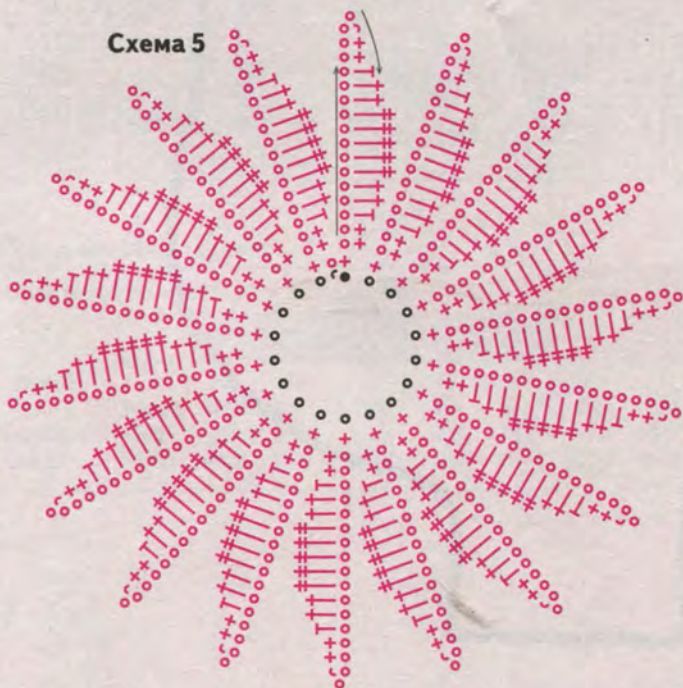


Схема 4



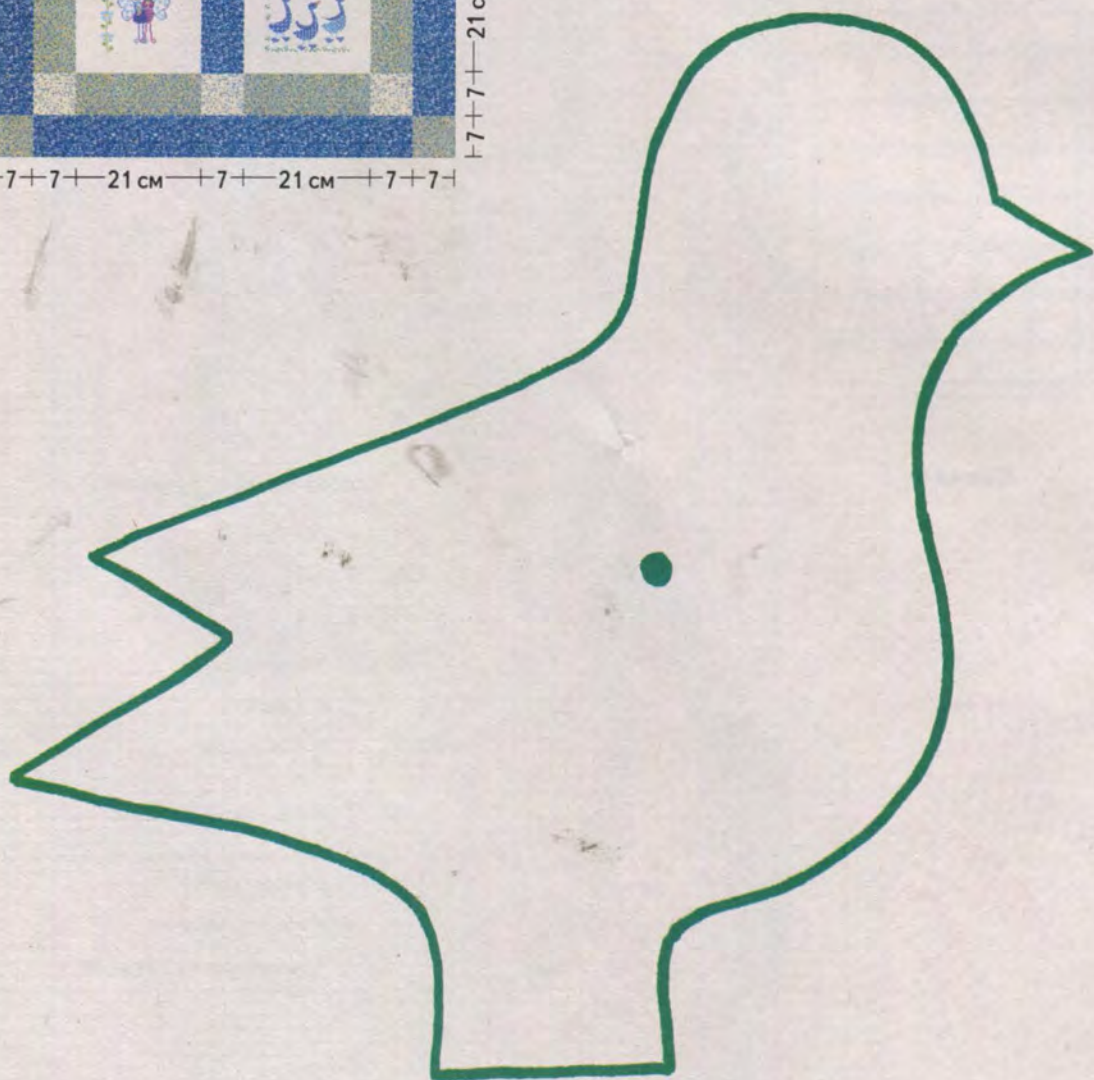
Схема 5



Условные обозначения

- = 1 возд. п.
- ~ = 1 соедин. ст.
- ✦ = 1 ст. б/н
- ┐ = 1 полуст.
- ┌ = 1 ст. с/н
- └ = 1 ст. с/2н
- └ = 1 вогнутый ст. б/н
- ◊ = 1 «пико» (3 возд. п., 1 ст. б/н в 1-ю возд. п.)
- = начало вязания
- ↑ = направление вязания

7+7+21 CM + 7+21 CM + 7+7+21 CM





Условные обозначения

Стежки крестом нитью в 2 сложения



ANCHOR	1	128	130	131	95	97	301	311	264	214	876	152
DMC	B5200	3753	809	798	554	553	745	3855	3348	966	3816	939
MADEIRA	2401	908	907	911	2712	711	112	2012	1604	2604	1703	1009
GAMMA	3250	0027	3113	0082	0068	3107	0020	3208	6115	0716	3145	3210

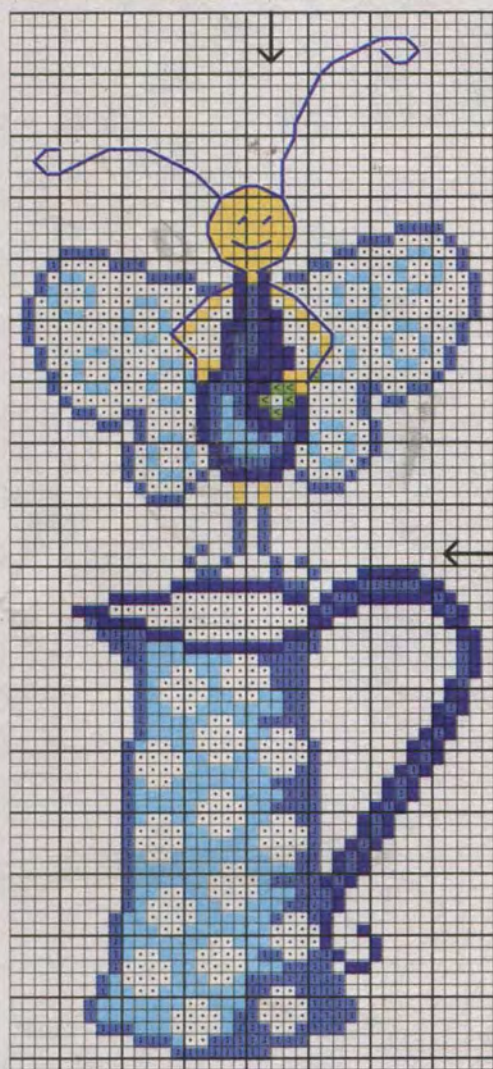
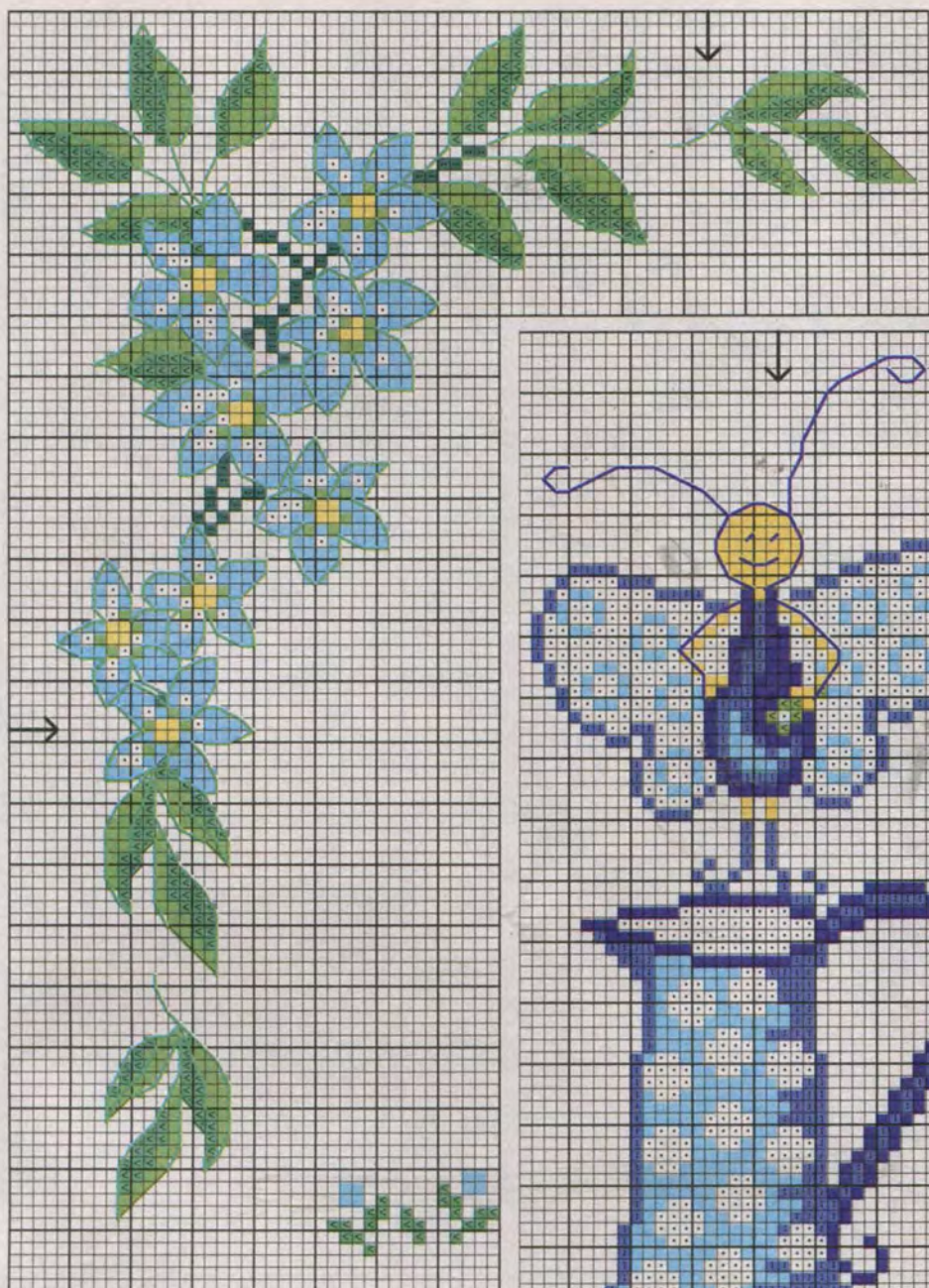


Условные обозначения

Стежки крестом нитью в 2 сложения



ANCHOR	1	128	130	131	95	97	301	264	214	876
DMC	B5200	3753	809	798	554	553	745	3348	966	3816
MADEIRA	2401	908	907	911	2712	711	0112	1604	2604	1703
GAMMA	3250	0027	3113	0082	0068	3107	0020	3208	6115	0716



к стр. 8-9 Счётная схема



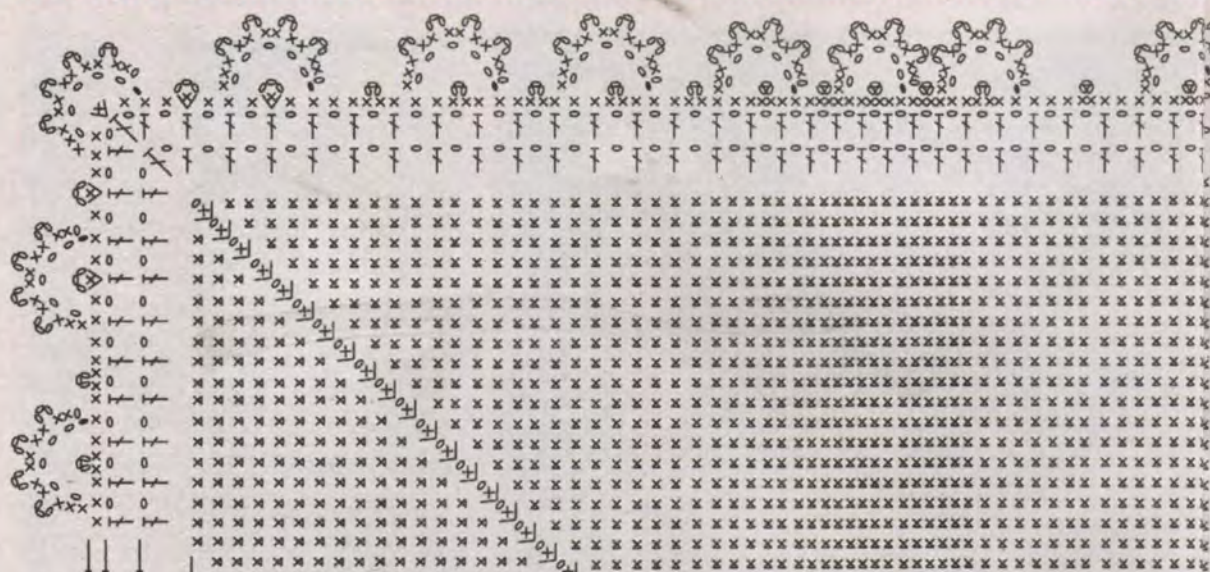


Условные обозначения

ANCHOR MADEIRA GAMMA

Стежки крестом нитью в 3 сложения

	жёлтый	289	103	3192
	оранжевый	324	308	0108
	розовый	1094	613	0202
	розовый	62	701	0069
	розовый	33	409	3078
	красный	1098	213	0063
	красный	1006	509	0709
	синий	178	904	0308
	серо-фиолет.	871	806	3017
	синий	939	906	3048
	синий	162	1107	0513
	голубой	1089	1103	3122
	голубой	1090	1103	3121
	бирюзовый	1070	1201	3137
	зелёный	206	1210	3150
	зелёный	253	1604	0816
	зелёный	238	1306	3157
	зелёный	211	1206	0414
	зелёный	230	1303	0013
	хаки	281	1612	3171
	зелёный	683	1705	0960
	зеленов.-сер.	847	1805	3243
	розовато-беж.	276	2314	0040
	бежевый	361	2013	2125
	жёлто-коричн.	363	2301	0097
	крас.-коричн.	884	2306	3022
	коричневый	1086	1913	3223
	серый	236	1713	3260



Условные обозначения

A = начало работы

△ = конец работы

○ = 1 возд. п.

● = 1 соедин. ст.

× = 1 ст. б/н

⊗ = 1 ст. б/н за заднюю стенку

⊙ = 1 возд. п. подъёма, 1 возд. п., 1 ст. б/н в ту же петлю основания

⊖ = 1 ст. б/н, 1 возд. п., 1 ст. б/н в 1 п. основания

⊗ = 1 возд. п. подъёма, 3 возд. п., 1 ст. б/н в ту же петлю основания

⊙ = 1 ст. б/н, 3 возд. п., 1 ст. б/н в 1 п. основания

⊗ = 2 ст. б/н в 1 п. основания

⊙ = 1 возд. п. подъёма, 2 ст. б/н в ту же петлю основания

⊗ = 3 ст. б/н в 1 п. основания

⊗ = 1 возд. п. подъёма, 2 ст. б/н, провязанные вместе

⊗ = 3 ст. б/н, провязанные вместе

⊥ = 1 полуст.

⊥ = 1 ст. с/н

⊥ = 1 ст. с/2н

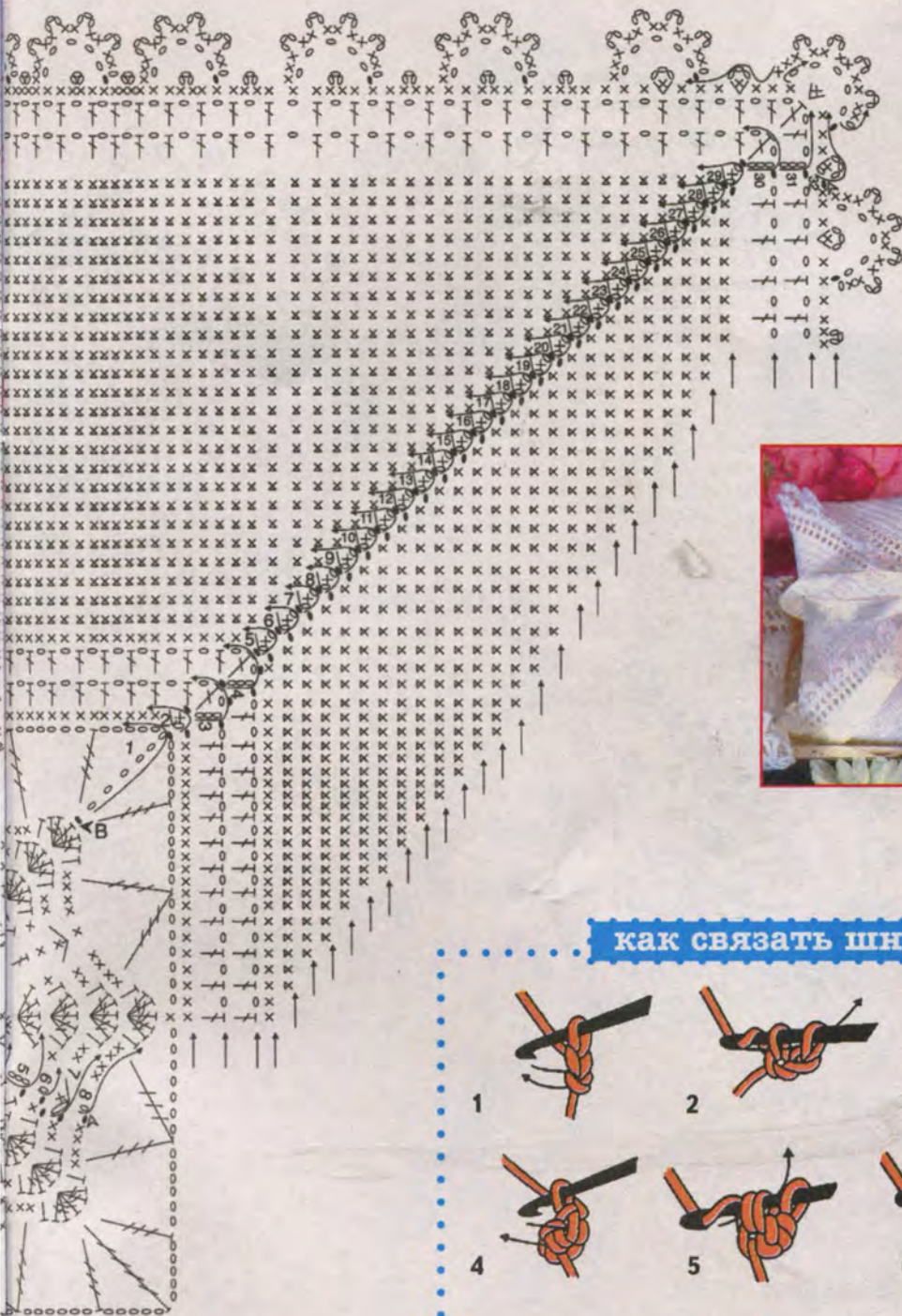
⊥ = 1 ст. с/3н

⊥ = 1 ст. с/4н

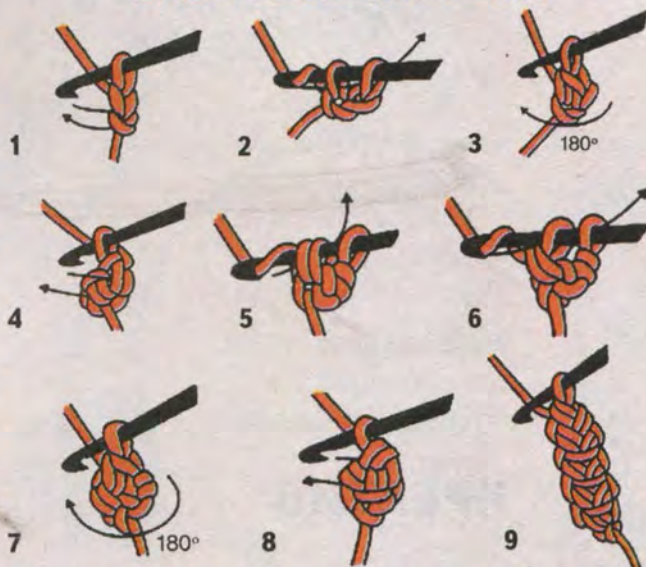
⊥ = 2 ст. с/3н, провязанные вместе

→ = направление работы





как связать шнур



Условные обозначения

▲ = начало работы	⋈ = 1 возд. п. подъёма, 1 ст. б/н в ту же петлю основания
△ = конец работы	⋈ = 2 ст. б/н в 1 п. основания
○ = 1 возд. п.	⋈ = 1 ст. с/н
● = 1 соедин. ст.	⋈ = 1 «пико» (4 возд. п., 1 соедин. ст. в 1-ю возд. п.)
↔ = 1 соедин. ст.	→ = направление работы
× = 1 ст. б/н	



*Приглашаем
новых авторов
с мастер-классами*

Ждём ваших писем
по адресу
m.pets@konliga.ru

**Лена
КРЕАТИВ**

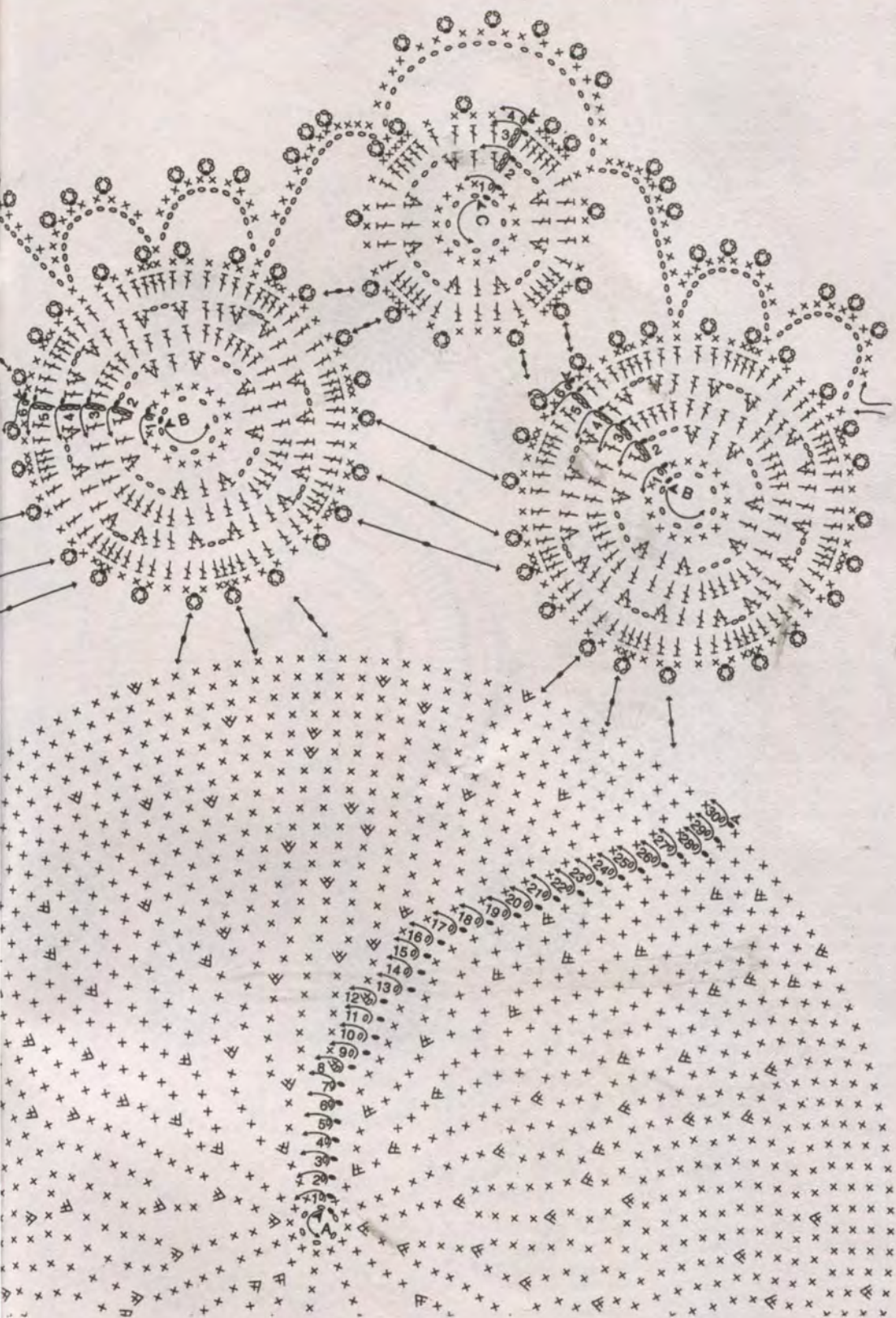
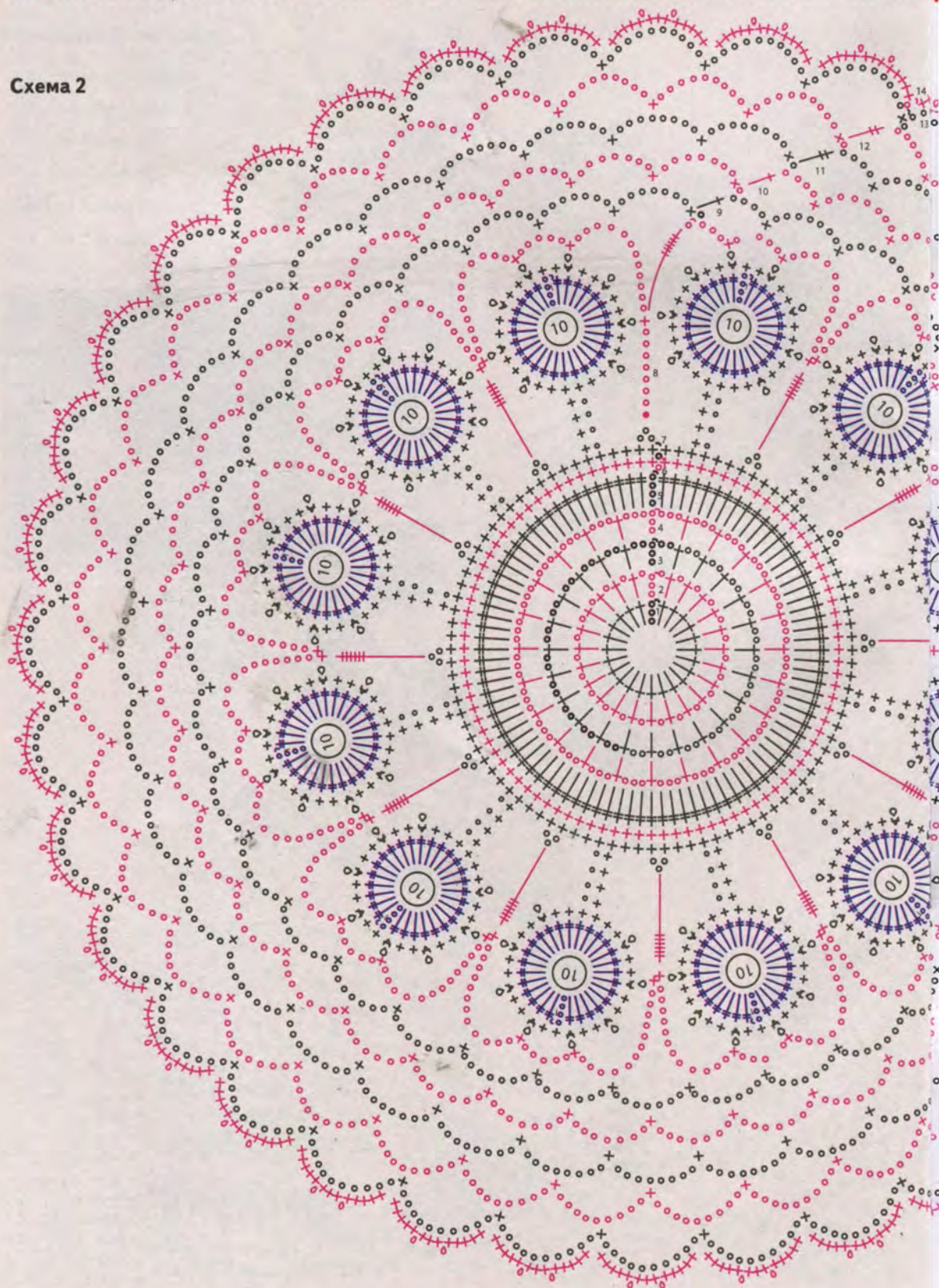


Схема 2



© «ЛЕНА КРЕАТИВ» № 6/2017 (39)
АО «КОНЛИГА МЕДИА», 2017
modnoerukodelie.ru

РЕДАКЦИЯ ЖУРНАЛА

Главный редактор Марина Николаевна ПЕЦ
Зам. главного редактора Е. СИНЕВА
Ведущий редактор Н. ФЕДОРОВА
Редактор-корректор Л. ПЫСТИНА
Компьютерная вёрстка Г. РАХМАТУЛИНА



КОНЛИГА
МЕДИА

УЧРЕДИТЕЛЬ И ИЗДАТЕЛЬ АО «КОНЛИГА МЕДИА»

Основатели компании
А. Колосов, Р. Неяглова-Колосова
Генеральный директор М. Зимин
Издательский директор Г. Арефьева
Финансовый директор Н. Старкова
Коммерческий директор С. Харченко
Директор по распространению К. Егоренко
Начальник производственного отдела С. Пехтерева
По вопросам распространения: тел. 8-495-775-1435
По вопросам размещения рекламы: Юлия Мордвикина, тел. 8-966-149-0709, e-mail: j.mordvinkina@konliga.ru
По вопросам подписки: тел. 8-495-775-1435
Отдел мелкооптовой продажи:
Москва, Бакуинская ул., д. 71, стр. 10, 6-й этаж;
тел. 8-495-775-1433

АДРЕС ИЗДАТЕЛЯ И РЕДАКЦИИ

105082 Москва, Бакуинская ул., д. 71, стр. 10;
тел. 8-495-775-1435

ДЛЯ ПИСЕМ

105082 Москва, а/я 5, АО «КОНЛИГА МЕДИА»
(«Лена Креатив»); e-mail: m.pets@konliga.ru
Информацию об АО «КОНЛИГА МЕДИА»
можно найти на сайте modnoerukodelie.ru

Журнал зарегистрирован Федеральной службой
по надзору в сфере связи, информационных
технологий и массовых коммуникаций
(Роскомнадзор). Свидетельство о регистрации
ПИ № ФС77-64866 от 10.02.2016. 12+

Все права на распространение журнала на русском
языке в России, странах СНГ и Балтии принадлежат
АО «КОНЛИГА МЕДИА».

Импортер в Республику Беларусь:
ООО «Росчерк», г. Минск, ул. Сурганова, 57Б,
офис 123. Тел. +375-17-331-94-27(41).

ОТПЕЧАТАНО В ТИПОГРАФИИ

АО «КОСТРОМА», 156010, г. Кострома,
ул. Самоковская, 10. Тел. 8-4942-49-15-11.
Факс 8-4942-49-15-10.

Тираж 30 000 экз. Свободная цена.
Зак. №1823-17.

Дата выхода в свет 16.05.2017

Дата начала продаж 22.05.2017

Редакция не несёт ответственности за содержание
рекламных объявлений. Перепечатка материалов
только с письменного разрешения редакции.
Логотипы (товарные знаки) третьих лиц размещены
на правах рекламы.

Схема 1



Условные обозначения

○ = 1 возд. п.	⋈ = 1 ст. с/6н
➤ = 1 соедин. ст.	⋈ = 2 ст. б/н в 1 п. основания
+ = 1 ст. б/н	⋈ = 1 «пико» (3 возд. п., 1 ст. б/н в 1-ю возд. п.)
⋈ = 1 ст. с/н	
⋈ = 1 ст. с/2н	

Схемы разработаны А. Пец



Рукоделие – это модно!



Вы всегда можете
купить свежие
и архивные номера
журналов на Konliga.biz

УЖЕ В ПРОДАЖЕ!